

## Bettenaufzug elektromechanisch mit 4-teiligen Zenter-Teleskopschiebetüren gemäss Norm SN EN 81-20 (MR unten oder MRL mit seitlicher Wartungstüre)

Abmessungen in mm

Tragfähigkeit kg	Kabine				Türen		Schacht			Grube (HSG)	Überfahrt (HSK) **
	Breite (BK)	Tiefe (TK1)*	Tiefe (TK2)*	Höhe (HK)	Breite (BT)	Höhe (HT)	Breite (BS)	Tiefe (TS1) *	Tiefe (TS2) *		
<b>MRL</b> [= maschinenraumlos mit seitlicher Wartungstüre (Antrieb und Steuerung seitlich in der Schachtwand)]											
1125	1200	2100	2125	2200	1100	2100	2000	2450	2605	1300	4000
1275	1200	2300	2360	2200	1100	2100	2000	2650	2840	1400	4000
1350	1300	2300	2300	2200	1200	2100	2150	2650	2780	1400	4000
1600	1400	2400	2420	2200	1300	2100	2350	2750	2900	1500	4000
2000	1500	2700	2700	2200	1400	2100	2500	3050	3180	1500	4000
2500	1800	2700	2700	2200	1500	2100	3100	3050	3180	1500	4000
<b>MRU</b> [= Maschinenraum unten seitlich]											
1125	1200	2100	2125	2200	1100	2100	1950	2450	2605	1300	4000
1275	1200	2300	2360	2200	1100	2100	1950	2650	2840	1400	4000
1350	1300	2300	2300	2200	1200	2100	2100	2650	2780	1400	4000
1600	1400	2400	2420	2200	1300	2100	2350	2750	2900	1500	4000
2000	1500	2700	2700	2200	1400	2100	2500	3050	3180	1500	4000
2500	1800	2700	2700	2200	1500	2100	2900	3050	3180	1600	4000

- \* TK1 Kabinentiefe bei gleichseitigen Zugängen  
 TK2 Kabinentiefe bei gegenüberliegenden Türen (Minimum)  
 TS1 Schachttiefe bei gleichseitigen Zugängen  
 TS2 Schachttiefe bei gegenüberliegenden Türen

- \*\* Die angegebene Überfahrt entspricht der Norm SN EN 81-20 bei einer max. Geschwindigkeit von 1.0 m/s und hängt von der Kabinenhöhe ab. Reduzierte Überfahrten (oder Gruben) sind "in Ausnahmefällen, insbesondere in bestehenden Gebäuden" (gem. Wortlaut Aufzugsrichtlinie) möglich mit einer temporären Schutzraumsicherung und einer Entwurfsprüfbescheinigung. Sie lösen jedoch Mehrkosten aus bei der Anschaffung und im Unterhalt.

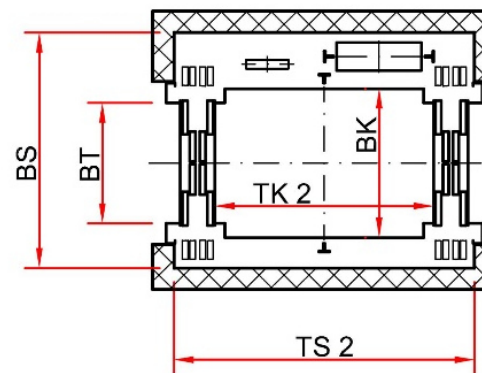
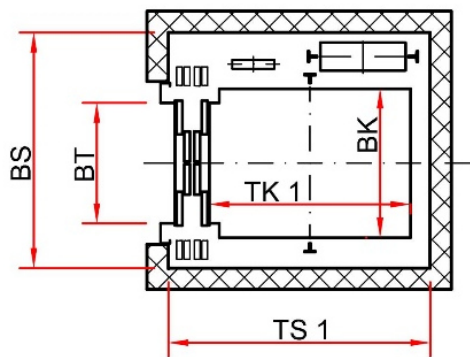
Oben erwähnte Kabinengrößen sind als Beispiele zu verstehen.

Kabinenbreite, -tiefe, -höhe und Türbreite können individuell nach den zu transportierenden Betten oder Behältern bestimmt werden. Die Nutzlast und die benötigte Schachtgröße richtet sich nach diesen Massen. Die EN81-70 für behindertengerechtes Bauen empfiehlt eine Türhöhe von 2100 mm.

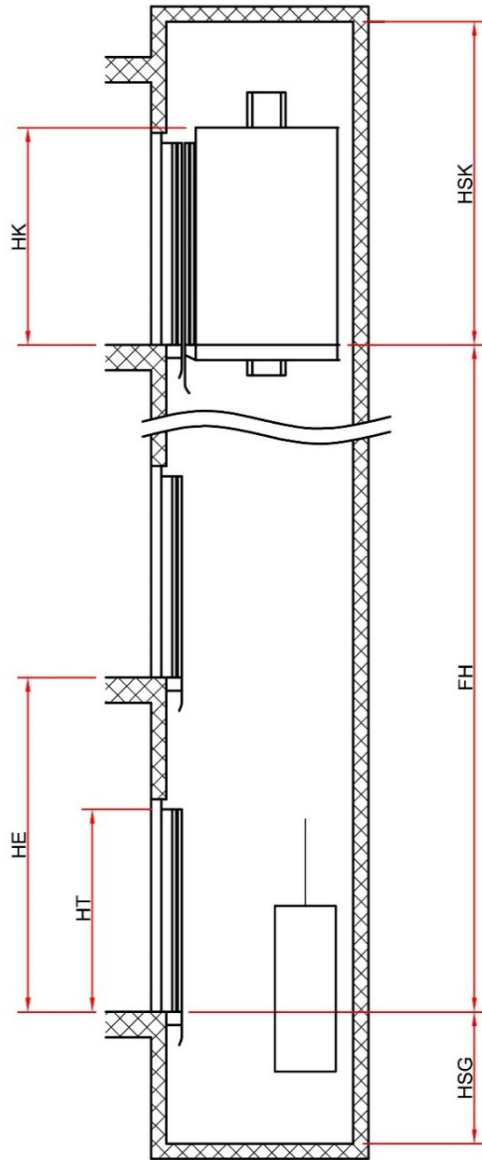
Bei rechtwinkligen oder 3-seitigen Zugängen können je nach Platzverhältnissen verschiedene Türsysteme zum Einsatz kommen. Nehmen Sie am besten Kontakt mit uns auf.

Bei Umbauten werden die Kabinenabmessungen, der passende Antrieb und das Türsystem in der Regel aufgrund der gegebenen Platzverhältnisse ausgewählt.

Gerne sind wir Ihnen bei der Bestimmung der geeigneten Aufzugsgröße behilflich.



einseitiger Zugang



zweiseitiger Zugang

